

HOTĂRÂREA NR.

**privind aprobarea numărului maxim de posturi, organigramei,
statului de funcții și normativului de personal ale Creșei nr. 39 Municipiul Ploiești**

Consiliul Local al Municipiului Ploiești :

văzând Referatul de aprobare al Primarului municipiului Ploiești – domnul Polițeanu Mihai Laurențiu și Raportul de Specialitate al Creșei nr.39 Municipiul Ploiești prin care se propune aprobarea numărului maxim de 155 de posturi, organigramei, statului de funcții și normativului de personal ale Creșei nr.39 Municipiul Ploiești, instituție publică de subordonare locală cu personalitate juridică, ca urmare a introducerii unității Creșa Alea Strunga, nr.2B, cu structură de 18 posturi, ca punct de lucru al instituției publice cu personalitate juridică Creșa nr.39 Municipiul Ploiești;

având în vedere Raportul de Specialitate al Serviciului Resurse Umane, Organizare și Administrativ nr. _____, Raportul de Specialitate al Direcției Economice nr. _____ și Raportul de Specialitate al Direcției Administrație Publică, Juridic–Contencios, Achiziții Publice și Contracte nr. _____ din cadrul aparatului de specialitate al primarului municipiului Ploiești;

ținând cont de Planul de încadrare în anul școlar 2024 – 2025 al Creșei nr. 39 Ploiești avizat de către ISJ Prahova este stabilit numărul maxim de 528 de copii, adresa Companiei Naționale de Investiții înregistrată la Municipiul Ploiești cu nr.9794/08.05.2025 prin care se aduce la cunoștință că necesarul de personal este de 18 persoane pentru proiectele tehnice aprobate pe tip creșă mică, Acord nr.1/2023/IGSU din 10.03.2023 pentru *Proiect tip Creșă Mică – Program Guvernamental construire Creșe „Sfânta Ana”, Sd = 1244.68mp, 58 utilizatori*, Protocolul încheiat între Compania Națională de Investiții și U.A.T. Municipiul Ploiești, în al cărei anexă este precizat Proiect tip – Creșă mică pentru maxim 4 Grupe/40 copii;

în conformitate cu prevederile art.129 alin.(2) lit.„a” și alin.(3) lit.”c” din Ordonanța de Urgență nr.57/2019 privind Codul administrativ, actualizată;

luând în considerare avizul Comisiei de specialitate nr.6 – Comisia pentru învățământ, sănătate, știință, cultură, culte, tineret și sport din data de, avizul Comisiei de specialitate nr.1 – Comisia de buget finanțe, control, administrarea domeniului public și privat, studii și prognoze a Consiliului Municipiului Ploiești din data de și avizul Comisiei nr.7 – Comisia juridică, ordine publică, petiții și reclamații din data de ;

în temeiul art.196, alin.(1) lit.„a” din Ordonanța de Urgență nr.57/2019 privind Codul administrativ, cu modificările și completările ulterioare;

HOTĂRĂȘTE :

Art.1.Se aprobă numărul maxim de 155 de posturi, organigrama, statul de funcții și normativul de personal ale Creșei nr.39 Municipiul Ploiești, conform anexelor nr.1 - nr.3 ce fac parte integrantă din prezenta hotărâre, ca urmare a introducerii unității Creșa Alea Strunga, nr.2B, cu structură de 18 posturi, ca punct de lucru al instituției publice cu personalitate juridică Creșa nr.39 Municipiul Ploiești.

Art.2.Începând cu aceeași dată prevederile Hotărâriilor Consiliului Local nr.412/31.08.2023 și nr.243/27.06.2024 își încetează aplicabilitatea.

Art.3.Creșa nr.39 Municipiul Ploiești va duce la îndeplinire prevederile prezentei hotărâri.

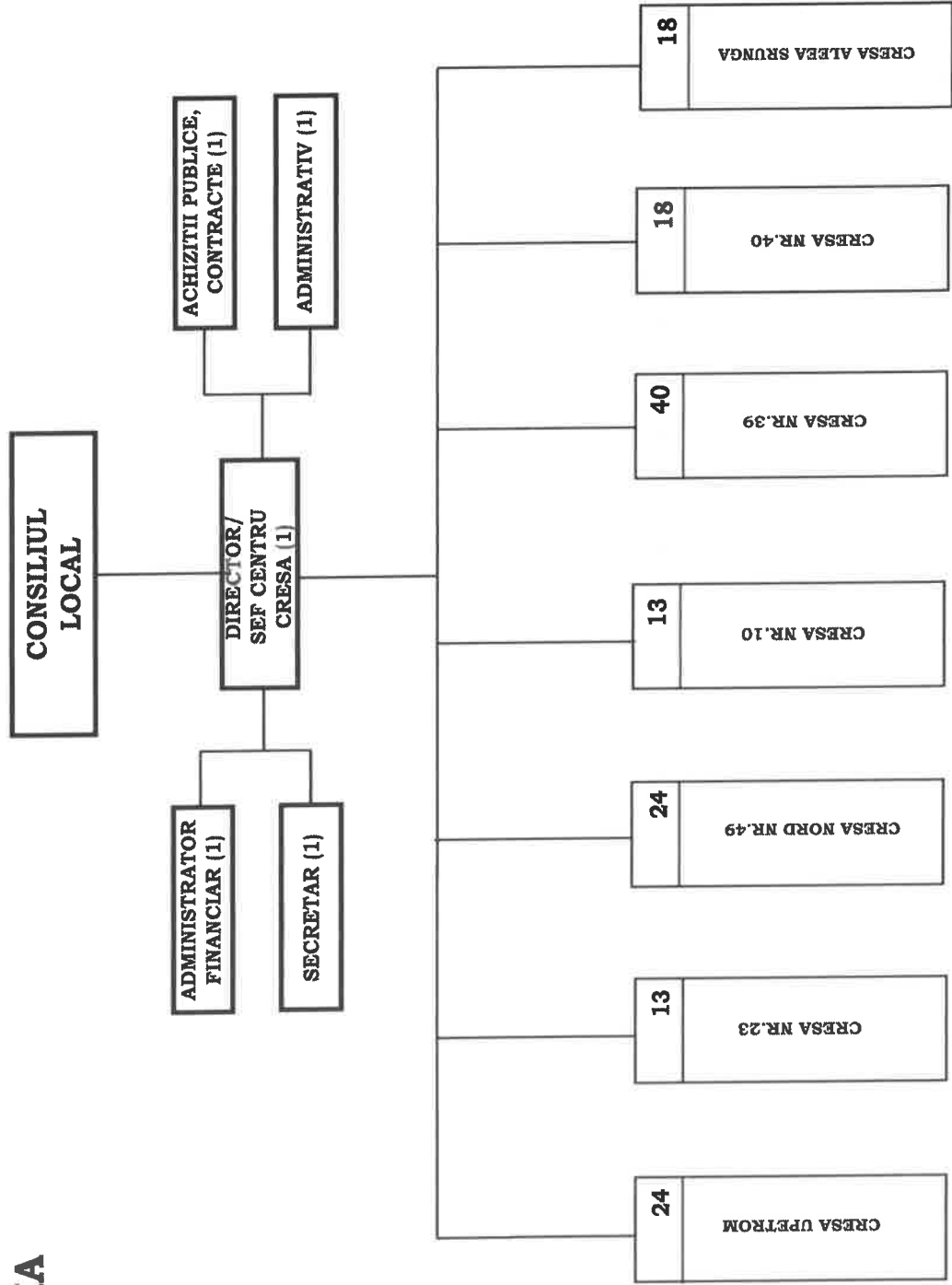
Art.4.Direcția Administrație Publică, Juridic – Contencios, Achiziții Publice, Contracte va aduce la cunoștință celor interesați prevederile prezentei hotărâri.

Data în Ploiești, astăzi _____

PREȘEDINTE DE ȘEDINȚĂ,

**CONTRASEMNEAZĂ SECRETAR GENERAL,
Laurențiu DIȚU**

**CRESA nr.39 MUNICIPIUL PLOIESTI
CU PERSONALITATE JURIDICA
ORGANIGRAMA**



TOTAL	155
CONDUCERE	1
EXECUTIE	154

STAT DE FUNCTII

Nr. Crt.		Denumire functie	
Conducere			
1		Personal contractual de conducere	Director/ sef centru
Personal comun			
2		Personal contractual de executie	Administrator financiar
3		Personal contractual de executie	Secretar (cu atributii de resurse umane)
Compartiment Achizitii Publice, Contracte			
4		Personal contractual de executie	Inspector de specialitate
Compartiment Administrativ			
5		Personal contractual de executie	Muncitor calificat
Cresa UPETROM			
6	1	Personal contractual de executie	Administrator patrimoniu
7	2	Personal contractual de executie	Bucatar
8	3	Personal contractual de executie	Muncitor necalificat (ajutor bucatar)
9	4	Personal contractual de executie	Muncitor necalificat (ajutor bucatar)
10	5	Personal contractual de executie	Infirmieră
11	6	Personal contractual de executie	Infirmieră
12	7	Personal contractual de executie	Infirmieră
13	8	Personal contractual de executie	Infirmieră
14	9	Personal contractual de executie	Infirmieră
15	10	Personal contractual de executie	Infirmieră
16	11	Personal contractual de executie	Infirmieră
17	12	Personal contractual de executie	Infirmieră
18	13	Personal contractual de executie	Ingrijitor
19	14	Personal contractual de executie	Ingrijitor
20	15	Personal contractual de executie	Ingrijitor
21	16	Personal contractual de executie	Ingrijitor
22	17	Personal contractual de executie	Educator - puericultor
23	18	Personal contractual de executie	Educator - puericultor
24	19	Personal contractual de executie	Educator - puericultor
25	20	Personal contractual de executie	Educator - puericultor
26	21	Personal contractual de executie	Educator - puericultor
27	22	Personal contractual de executie	Educator - puericultor
28	23	Personal contractual de executie	Educator - puericultor
29	24	Personal contractual de executie	Educator - puericultor
Cresa nr.23			
30	1	Personal contractual de executie	Administrator patrimoniu
31	2	Personal contractual de executie	Bucatar
32	3	Personal contractual de executie	Muncitor necalificat (ajutor bucatar)
33	4	Personal contractual de executie	Infirmieră
34	5	Personal contractual de executie	Infirmieră
35	6	Personal contractual de executie	Infirmieră
36	7	Personal contractual de executie	Infirmieră
37	8	Personal contractual de executie	Ingrijitor
38	9	Personal contractual de executie	Ingrijitor
39	10	Personal contractual de executie	Educator - puericultor
40	11	Personal contractual de executie	Educator - puericultor
41	12	Personal contractual de executie	Educator - puericultor
42	13	Personal contractual de executie	Educator - puericultor
Cresa Nord nr.49			
43	1	Personal contractual de executie	Administrator patrimoniu
44	2	Personal contractual de executie	Bucatar
45	3	Personal contractual de executie	Muncitor necalificat (ajutor bucatar)
46	4	Personal contractual de executie	Muncitor necalificat (ajutor bucatar)
47	5	Personal contractual de executie	Infirmieră
48	6	Personal contractual de executie	Infirmieră

Nr. Crt.		Denumire functie	
49	7	Personal contractual de executie	Infirmieră
50	8	Personal contractual de executie	Infirmieră
51	9	Personal contractual de executie	Infirmieră
52	10	Personal contractual de executie	Infirmieră
53	11	Personal contractual de executie	Infirmieră
54	12	Personal contractual de executie	Infirmieră
55	13	Personal contractual de executie	Ingrijitor
56	14	Personal contractual de executie	Ingrijitor
57	15	Personal contractual de executie	Ingrijitor
58	16	Personal contractual de executie	Ingrijitor
59	17	Personal contractual de executie	Educator - puericultor
60	18	Personal contractual de executie	Educator - puericultor
61	19	Personal contractual de executie	Educator - puericultor
62	20	Personal contractual de executie	Educator - puericultor
63	21	Personal contractual de executie	Educator - puericultor
64	22	Personal contractual de executie	Educator - puericultor
65	23	Personal contractual de executie	Educator - puericultor
66	24	Personal contractual de executie	Educator - puericultor
Cresa nr.10			
67	1	Personal contractual de executie	Administrator patrimoniu
68	2	Personal contractual de executie	Bucatar
69	3	Personal contractual de executie	Muncitor necalificat (ajutor bucatar)
70	4	Personal contractual de executie	Infirmieră
71	5	Personal contractual de executie	Infirmieră
72	6	Personal contractual de executie	Infirmieră
73	7	Personal contractual de executie	Infirmieră
74	8	Personal contractual de executie	Ingrijitor
75	9	Personal contractual de executie	Ingrijitor
76	10	Personal contractual de executie	Educator - puericultor
77	11	Personal contractual de executie	Educator - puericultor
78	12	Personal contractual de executie	Educator - puericultor
79	13	Personal contractual de executie	Educator - puericultor
Cresa nr.39			
80	1	Personal contractual de executie	Administrator patrimoniu
81	2	Personal contractual de executie	Bucatar
82	3	Personal contractual de executie	Muncitor necalificat (ajutor bucatar)
83	4	Personal contractual de executie	Muncitor necalificat (ajutor bucatar)
84	5	Personal contractual de executie	Muncitor necalificat (ajutor bucatar)
85	6	Personal contractual de executie	Infirmieră
86	7	Personal contractual de executie	Infirmieră
87	8	Personal contractual de executie	Infirmieră
88	9	Personal contractual de executie	Infirmieră
89	10	Personal contractual de executie	Infirmieră
90	11	Personal contractual de executie	Infirmieră
91	12	Personal contractual de executie	Infirmieră
92	13	Personal contractual de executie	Infirmieră
93	14	Personal contractual de executie	Infirmieră
94	15	Personal contractual de executie	Infirmieră
95	16	Personal contractual de executie	Infirmieră
96	17	Personal contractual de executie	Infirmieră
97	18	Personal contractual de executie	Infirmieră
98	19	Personal contractual de executie	Infirmieră
99	20	Personal contractual de executie	Ingrijitor
100	21	Personal contractual de executie	Ingrijitor
101	22	Personal contractual de executie	Ingrijitor
102	23	Personal contractual de executie	Ingrijitor
103	24	Personal contractual de executie	Ingrijitor
104	25	Personal contractual de executie	Ingrijitor
105	26	Personal contractual de executie	Ingrijitor
106	27	Personal contractual de executie	Educator - puericultor
107	28	Personal contractual de executie	Educator - puericultor
108	29	Personal contractual de executie	Educator - puericultor

Nr. Crt.		Denumire functie	
109	30	Personal contractual de executie	Educator - puericultor
110	31	Personal contractual de executie	Educator - puericultor
111	32	Personal contractual de executie	Educator - puericultor
112	33	Personal contractual de executie	Educator - puericultor
113	34	Personal contractual de executie	Educator - puericultor
114	35	Personal contractual de executie	Educator - puericultor
115	36	Personal contractual de executie	Educator - puericultor
116	37	Personal contractual de executie	Educator - puericultor
117	38	Personal contractual de executie	Educator - puericultor
118	39	Personal contractual de executie	Educator - puericultor
119	40	Personal contractual de executie	Educator - puericultor
Cresa nr.40			
120	1	Personal contractual de executie	Administrator patrimoniu
121	2	Personal contractual de executie	Bucatar
122	3	Personal contractual de executie	Muncitor necalificat (ajutor bucatar)
123	4	Personal contractual de executie	Infirmieră
124	5	Personal contractual de executie	Infirmieră
125	6	Personal contractual de executie	Infirmieră
126	7	Personal contractual de executie	Infirmieră
127	8	Personal contractual de executie	Infirmieră
128	9	Personal contractual de executie	Infirmieră
129	10	Personal contractual de executie	Ingrijitor
130	11	Personal contractual de executie	Ingrijitor
131	12	Personal contractual de executie	Ingrijitor
132	13	Personal contractual de executie	Educator - puericultor
133	14	Personal contractual de executie	Educator - puericultor
134	15	Personal contractual de executie	Educator - puericultor
135	16	Personal contractual de executie	Educator - puericultor
136	17	Personal contractual de executie	Educator - puericultor
137	18	Personal contractual de executie	Educator - puericultor
Cresa Alea Strunga			
138	1	Personal contractual de executie	Administrator patrimoniu
139	2	Personal contractual de executie	Bucatar
140	3	Personal contractual de executie	Muncitor necalificat (ajutor bucatar)
141	4	Personal contractual de executie	Muncitor necalificat (spalatorie)
142	5	Personal contractual de executie	Muncitor necalificat (spalatorie)
143	6	Personal contractual de executie	Infirmieră
144	7	Personal contractual de executie	Infirmieră
145	8	Personal contractual de executie	Infirmieră
146	9	Personal contractual de executie	Infirmieră
147	10	Personal contractual de executie	Ingrijitor
148	11	Personal contractual de executie	Ingrijitor
149	12	Personal contractual de executie	Ingrijitor
150	13	Personal contractual de executie	Ingrijitor
151	14	Personal contractual de executie	Muncitor calificat (fochist)
152	15	Personal contractual de executie	Educator - puericultor
153	16	Personal contractual de executie	Educator - puericultor
154	17	Personal contractual de executie	Educator - puericultor
155	18	Personal contractual de executie	Educator - puericultor

Denumire	Normativ stabilit potrivit H.G. nr.566/2022	Medie grupa stabilita potrivit ISJ	Cresa UPETROM		Cresa nr.23		Cresa Nord nr.49		Cresa nr.10		Cresa nr.39		Cresa nr.40		Cresa Aleea Strunga	
			Locuri inscriere	Propus numar grupe	Locuri inscriere	Propus numar grupe	Locuri inscriere	Propus numar grupe	Locuri inscriere	Propus numar grupe	Locuri inscriere	Propus numar grupe	Locuri inscriere	Propus numar grupe	Locuri inscriere	Propus numar grupe
Sugari (grupa mica)	5-9/grupa	24/grupa	96	4	48	2	96	4	48	2	168	7	72	3	40	2
Copii de 1-2 ani (grupa mijlocie)	8-15/grupa															
Copii de 2-3 ani (grupa mare)	8-20/grupa															
Total	568	24	96	4	48	2	96	4	48	2	168	7	72	3	40	2
Director/ sef centru	1/unitate	1														
Educator-puericultor	1/tura la nivel de grupa	48		8		4		8		4		14		6		4
Administrator financiar	1/unitate	1														
Administrator de patrimoniu	1/locatie	7		1		1		1		1		1		1		1
Secretar (cu atributii de resurse umane)	1/unitate	1														
Infirmiera		48		8		4		8		4		14		6		4
Ingrijitor		26		4		2		4		2		7		3		4
Inspector de specialitate (achizitii)	1/unitate	1														
Muncitor calificat	1/unitate	1														
Muncitor calificat (foclist)	1/unitate	1														1
Bucatar	1/locatie	7		1		1		1		1		1		1		1
Muncitor necalificat (ajutor bucatar)		11		2		1		2		1		3		1		1
Muncitor necalificat (spalatorie)		2														2
Total personal		155		24		13		24		13		40		18		18

Normare propusa

Administrator de patrimoniu	1 normă/locatie
Infirmiera	1 normă/grupă/locatie asigurare 2 ture
Ingrijitor	1 normă/grupă/maxim 1000mp cu stabilire program de lucru pentru asigurarea curăteniei pe întreaga locatie
Muncitor necalificat (ajutor bucătar)	1 normă/locatie pentru Cresa cu program prelungit cu mai puțin de 60 de antepreșcolari pe locatie
	2 norme/locatie pentru Cresa cu program prelungit cu 60 - 100 de antepreșcolari pe locatie
	3 norme/locatie pentru Cresa cu program prelungit cu peste 100 de antepreșcolari pe locatie

NR. 348/23.06.2025

REFERAT DE APROBARE

la proiectul de hotărâre privind aprobarea numărului maxim de posturi, organigramei, statului de funcții și normativului de personal ale Creșei nr. 39 Municipiul Ploiești

Art.6 din anexa la Hotărârea Guvernului nr.566/2022 privind aprobarea Metodologiei de organizare și funcționare a creșelor și a altor unități de educație timpurie antepreșcolară, reglementează:

„(1) Creșele deja înființate pentru care nu se solicită arondarea la o unitate de învățământ preuniversitar cu personalitate juridică, cu grupe de nivel preșcolar, devin unități de învățământ cu personalitate juridică, cu respectarea prevederilor art. 27 alin. (1¹), (1³) și (4¹) din Legea nr.1/2011, cu modificările și completările ulterioare. Aceste unități de învățământ vor avea denumirea conform prevederilor din Ordinul ministrului educației, cercetării, tineretului și sportului nr. 6.564/2011 privind aprobarea Procedurii de atribuire a denumirilor unităților de învățământ din sistemul național de învățământ preuniversitar, cu modificările și completările ulterioare, și pot funcționa fără încadrarea în limitele privind efectivele de copii/elevi stabilite la art. 19 alin. (1) din Legea nr. 1/2011, cu modificările și completările ulterioare.

(2) Pentru creșele prevăzute la alin. (1), autoritățile administrației publice locale au calitatea de ordonator principal de credite și asigură posturile necesare funcționării acestora.

(3) Ministerul Educației, prin inspectoratele școlare, asigură finanțarea cheltuielilor de personal pentru creșele prevăzute la alin. (1), în limita costului standard per antepreșcolar, proporțional cu numărul de antepreșcolari. Inspectoratele școlare efectuează lunar deschideri de credite bugetare către creșele cu personalitate juridică, pe baza solicitărilor fundamentate ale acestora, în limita sumelor calculate în baza costului standard per antepreșcolar.

(4) Responsabilitatea fundamentării și utilizării sumelor alocate conform alin. (3) revine ordonatorului de credite al creșei cu personalitate juridică.

(5) Autoritățile administrației publice locale pot contribui, din bugetele proprii, la finanțarea creșelor prevăzute la alin. (1) ..."

Potrivit adresei Companiei Naționale de Investiții înregistrată la Municipiul Ploiești cu nr.9794/08.05.2025 se aduce la cunoștință că necesarul de personal este de 18 persoane pentru proiectele tehnice aprobate pe tip creșă mică, Acord nr.1/2023/IGSU din 10.03.2023 pentru - ..Proiect tip Creșă Mică – Program Guvernamental construire Creșe „Sfânta Ana”, Sd = 1244.68mp, 58 utilizatori, iar în anexa Protocolului încheiat între Compania Națională de Investiții și U.A.T. Municipiul Ploiești este precizat Proiect tip – Creșă mică pentru maxim 4 Grupe/40 copii.

Astfel, Creșa Alea Strunga, nr. 2B, va funcționa cu 4 grupe – 40 copii, iar conform proiectului are o suprafață de 1244,68 mp în care sunt incluse pe lângă spațiile cu destinație de dormitoare, săli de joacă, spațiu multifuncțional, grupuri sanitare și spălătorie, călătorie, biberonerie, precum și centrală termică, pentru care trebuie normate 18 posturi pentru desfășurarea activității în condiții corespunzătoare.

Urmare celor menționate mai sus se constată necesitatea adoptării actului administrativ privind majorarea numărului maxim de posturi de la 137 posturi la 155 posturi pentru Creșa nr.39 Municipiul Ploiești, precum și aprobarea organigramei, statului de funcții, normativului de personal și Regulamentului de Organizare și Funcționare ca urmare a introducerii unității Creșa Alea Strunga, nr.2B, cu structură de 18 posturi, ca punct de lucru al instituției publice cu personalitate juridică Creșa nr.39 Municipiul Ploiești.

Având în vedere aceste considerente propun, în regim de urgență, spre aprobare Consiliului Local proiectul de hotărâre anexat.

PRIMAR
POLIȚEANU MIHAI LAURENȚIU